



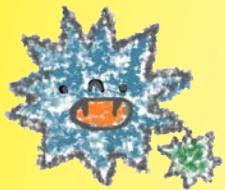
# クマ笹の力でウイルスを 吹き飛ばせ!!



## ① ウイルス感染予防のカギはお口のケア!

口腔ケアによる抑制効果が高いといわれている疾患として、  
誤嚥性肺炎などが有名ですが、実はインフルエンザなどの  
ウイルス感染症にも有効であることが、科学的に証明されています。

## ② ウイルスは口や鼻から入ってくることで感染します!

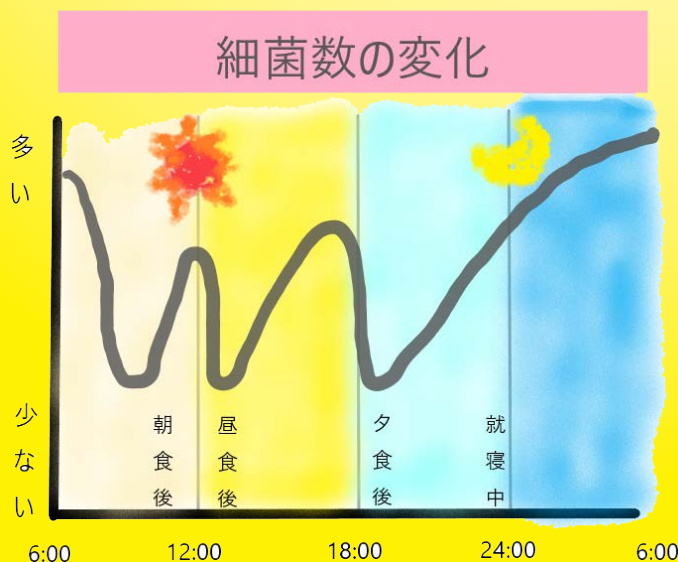


のどの粘膜などは、もともとウイルスが付着しにくい  
仕組みになっているため通常であれば簡単に感染する  
ことはありません。しかし歯磨き不足で歯垢が残って  
いると、歯垢からの感染率がかなり高まってしまいます。



## ③ 歯垢除去でバリアー機能を維持!

細菌の塊である歯垢から酵素が発生するため、ウイルスが口腔内に  
拡散しやすくなります。特に睡眠中は唾液の分泌量が減ることで、  
歯周病や虫歯菌などの嫌気性細菌が繁殖しやすい状況を作ります。



# 歯磨きでウイルス感染を予防するには!!

## a. 寝る前の歯磨きは念入りに!

歯ブラシだけでなく、フロスや歯間ブラシを使用して、歯と歯の間の汚れまできちんと取りましょう。



## b. 朝起きたら歯を磨きましょう!

起床時に、うがいや歯磨きをしないまま飲み物を飲み込んだり、食事をしたりすると、体内にウイルスや細菌を取り込んでしまうことになってしまいます。

## c. 舌の上も忘れずに!

細菌は歯だけでなく、舌の上にも多く生息しているため、歯磨きの際には舌磨きも忘れずに行いましょう。歯ブラシで数回、舌をまんべんなく軽くこするだけで効果があります。



## d. 歯ブラシも定期的に交換を!

きちんと歯を磨いていても、歯ブラシが古くなり毛先が開いてくると汚れを落とす力が落ちてしまいます。

1カ月に1本を目安に、歯ブラシの交換をしましょう。

## 当店おすすめ商品

歯周病の原因である菌には、ポルフィロモナス、ジンジバリス、プレボテラ、インターメディアなどが知られています。クマ笹歯みがきには、これらの菌に対して抗菌作用があることが、明らかになっています。



クマ笹は 100% 国産のものを使用

## ここが POINT!

- ★ 歯垢を除去する
- ★ 歯石の沈着を防ぐ
- ★ 口中を浄化する

